

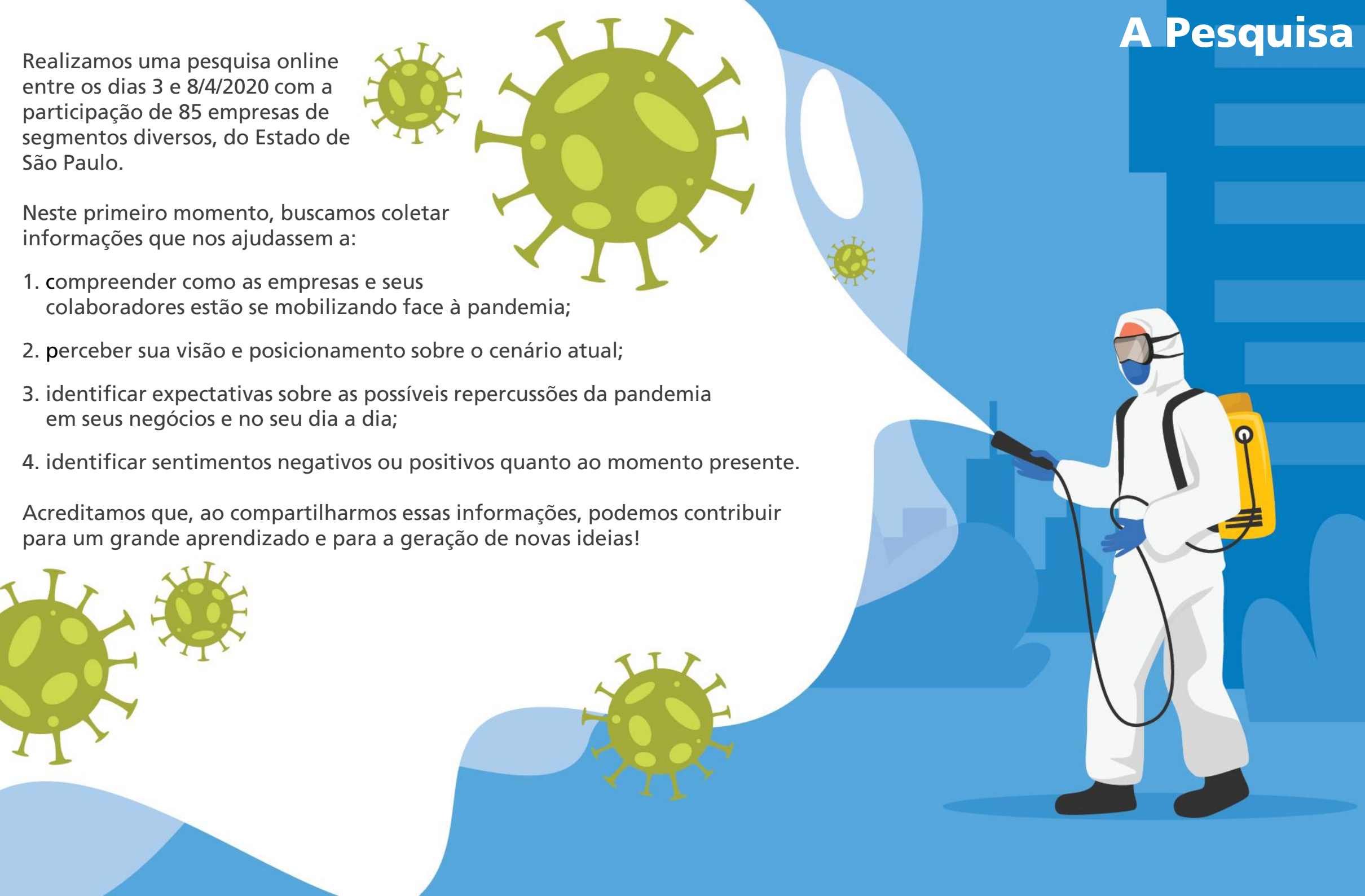
**Pesquisa de Mercado**  
**CORONAVIRUS**  
COVID-19  
Abril 2020

Realizamos uma pesquisa online entre os dias 3 e 8/4/2020 com a participação de 85 empresas de segmentos diversos, do Estado de São Paulo.

Neste primeiro momento, buscamos coletar informações que nos ajudassem a:

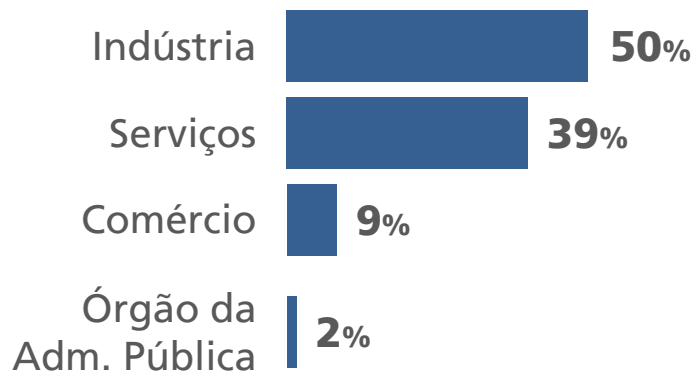
1. compreender como as empresas e seus colaboradores estão se mobilizando face à pandemia;
2. perceber sua visão e posicionamento sobre o cenário atual;
3. identificar expectativas sobre as possíveis repercussões da pandemia em seus negócios e no seu dia a dia;
4. identificar sentimentos negativos ou positivos quanto ao momento presente.

Acreditamos que, ao compartilharmos essas informações, podemos contribuir para um grande aprendizado e para a geração de novas ideias!

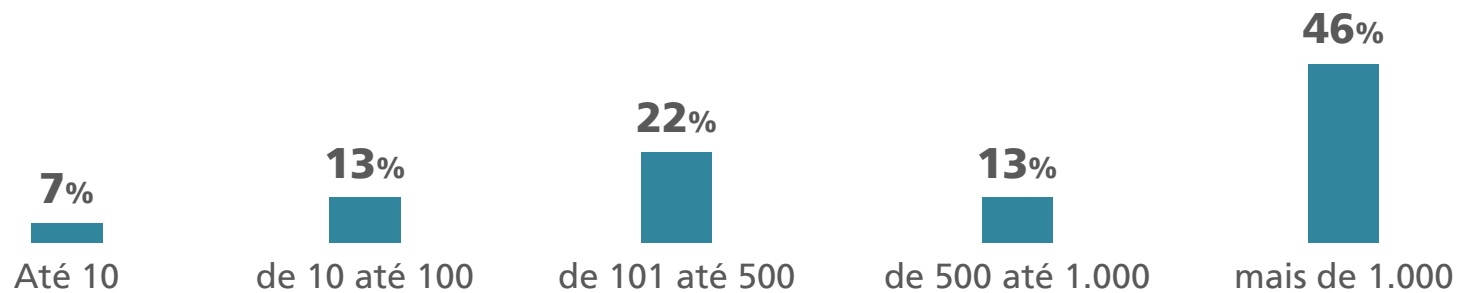


# Perfil dos Entrevistados

## Empresas dos seguintes setores:



## Quantidade de colaboradores:

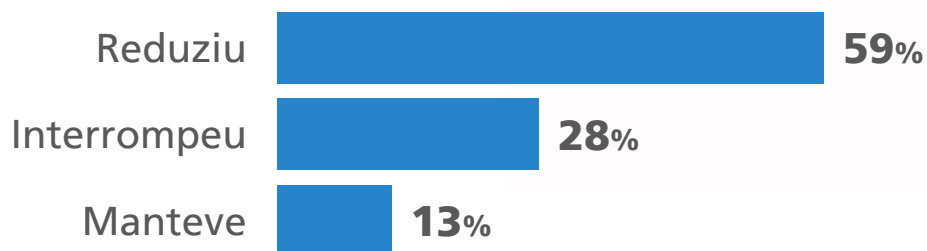


# Quanto às operações da empresa

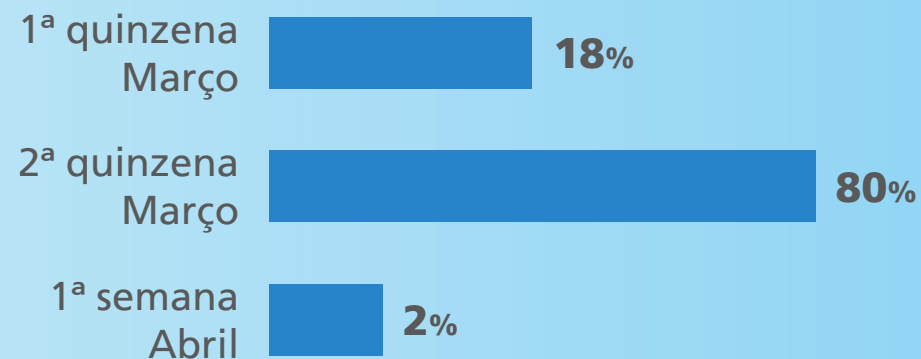
Notamos que houve um **impacto significativo** na **rotina das empresas**, já que apenas pouco mais de 10% disse não ter alterado suas atividades.

As **alterações** – redução ou interrupção das atividades – tiveram **início** a partir da **segunda quinzena de março** na grande maioria dos casos.

A empresa manteve, reduziu ou interrompeu as operações/atividades presenciais?



Quando iniciou esse processo de redução ou interrupção das operações/atividades presenciais?



# Quanto à rotina atual dos colaboradores

Os colaboradores também sentem o **impacto** do momento em sua **rotina**, já que a maior parte afirma ter passado a **trabalhar em casa**.

As **plataformas mais utilizadas** para o relacionamento entre os colegas, **reuniões e compartilhamento de informações** são **WhatsApp** e **Skype**. É interessante notar que as plataformas mais mencionadas são as mais popularmente **usadas no dia a dia**, ou seja, não aparecem plataformas específicas ou customizadas.

## Como você está nesse cenário?

**83%** *"Estou em Home Office"*

**13%** *"Continuo me deslocando até a empresa para trabalhar"*

**4%** *"Estou em férias / férias coletivas"*



## "Estou em Home Office"

Caso esteja em home office, quais plataformas você mais utiliza para fazer reuniões virtuais e se conectar com seus colegas de trabalho?

**53%** WhatsApp

**48%** Skype

**35%** Microsoft Teams

**28%** Zoom

**15%** Hangouts

**10%** Outros (*bluejeans, circuit, gmail meet*)

## Quanto ao posicionamento da empresa

De modo geral, as **empresas se mostram cautelosas** quanto ao **retorno às atividades presenciais**. Mais da metade afirma ainda aguardar **orientações das autoridades governamentais**. Quanto às demais, a maior parte prevê **voltar a partir do dia 27/4\***.

Mais de 50% dos entrevistados afirma que **já houve cortes de verba** em sua empresa ainda para 2020. Ao serem questionados quanto às **ações mais prejudicadas** com esses cortes, apontam **eventos e novos investimentos**.

\* Observação: após o fechamento desta pesquisa, o Governo do Estado de São Paulo decidiu, em 17/4, ampliar o período de isolamento até o dia 10/5.



## A empresa já definiu uma previsão para retorno das operações/atividades presenciais?

**70%** Ainda não definiu. Estão seguindo orientações do governador e prefeito da cidade.

**10%** 30/04/2020

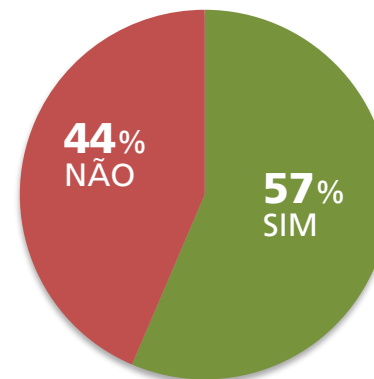
**7%** 27/04/2020

**7%** 04/05/2020

**4%** Entre os dias 30 e 31/03 retornaram de forma gradativa e em esquema de rodízio de cada equipe.

**2%** 03/05/2020

## Já houve algum corte de verba para 2020?



## Quais das ações planejadas para este ano serão mais prejudicadas, na sua opinião?

**67%** Eventos

**23%** Novos investimentos

**14%** Contratação de profissionais

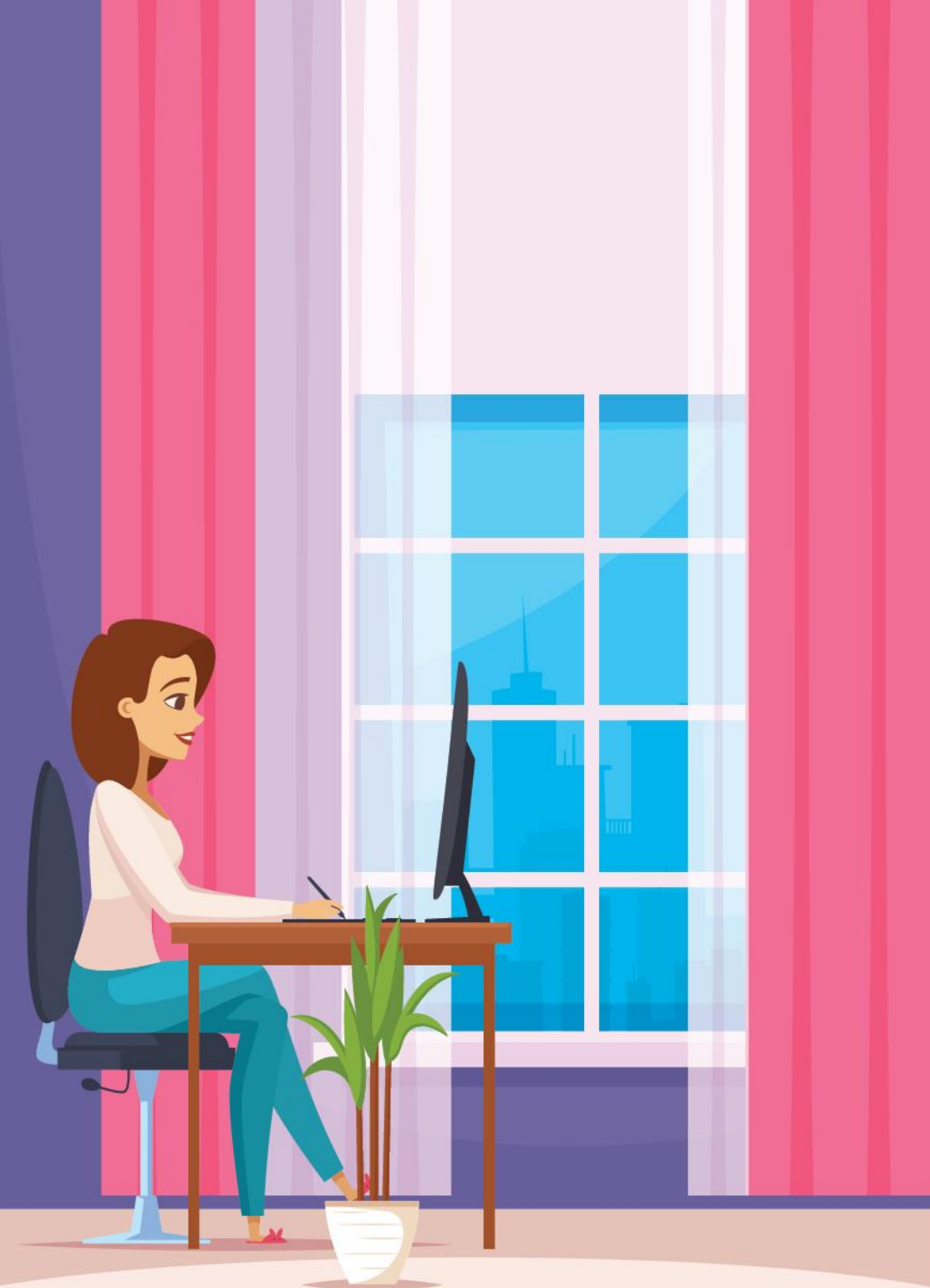
**9%** Aumento salarial

**9%** Inovação

**8%** Mídia

**6%** Viagens corporativas

**5%** Não sabe

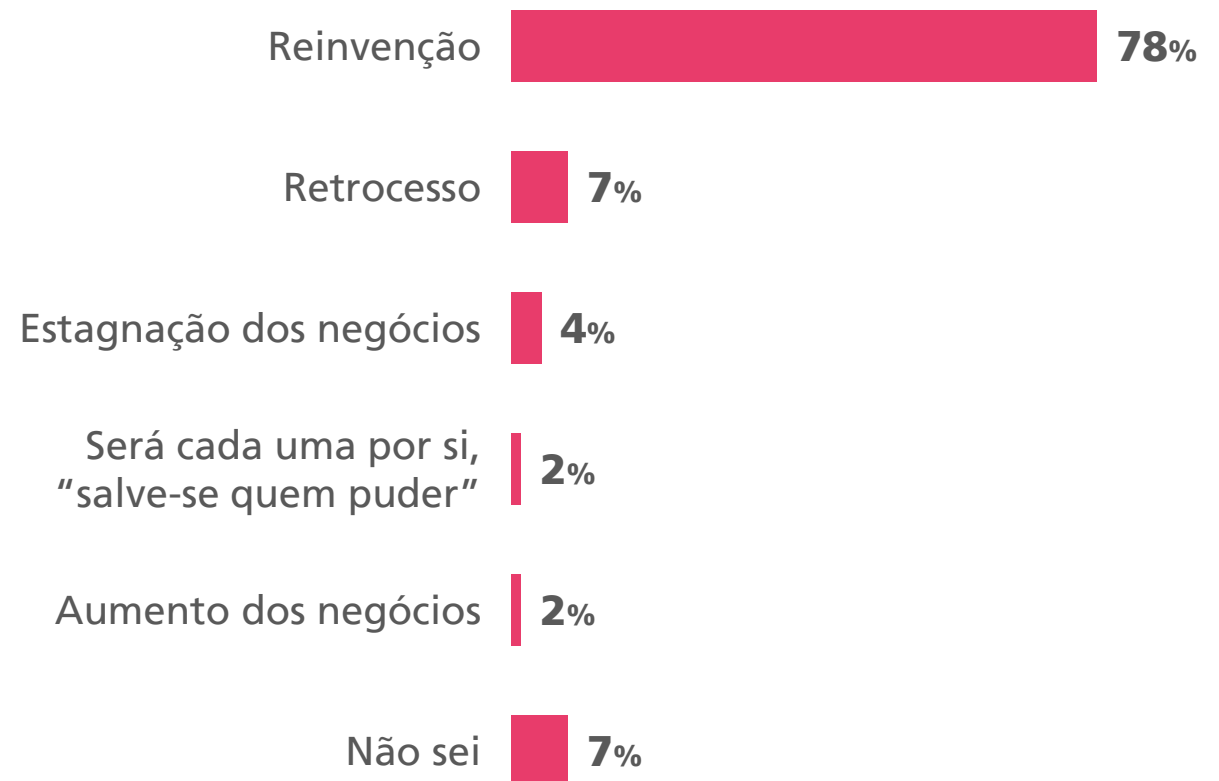


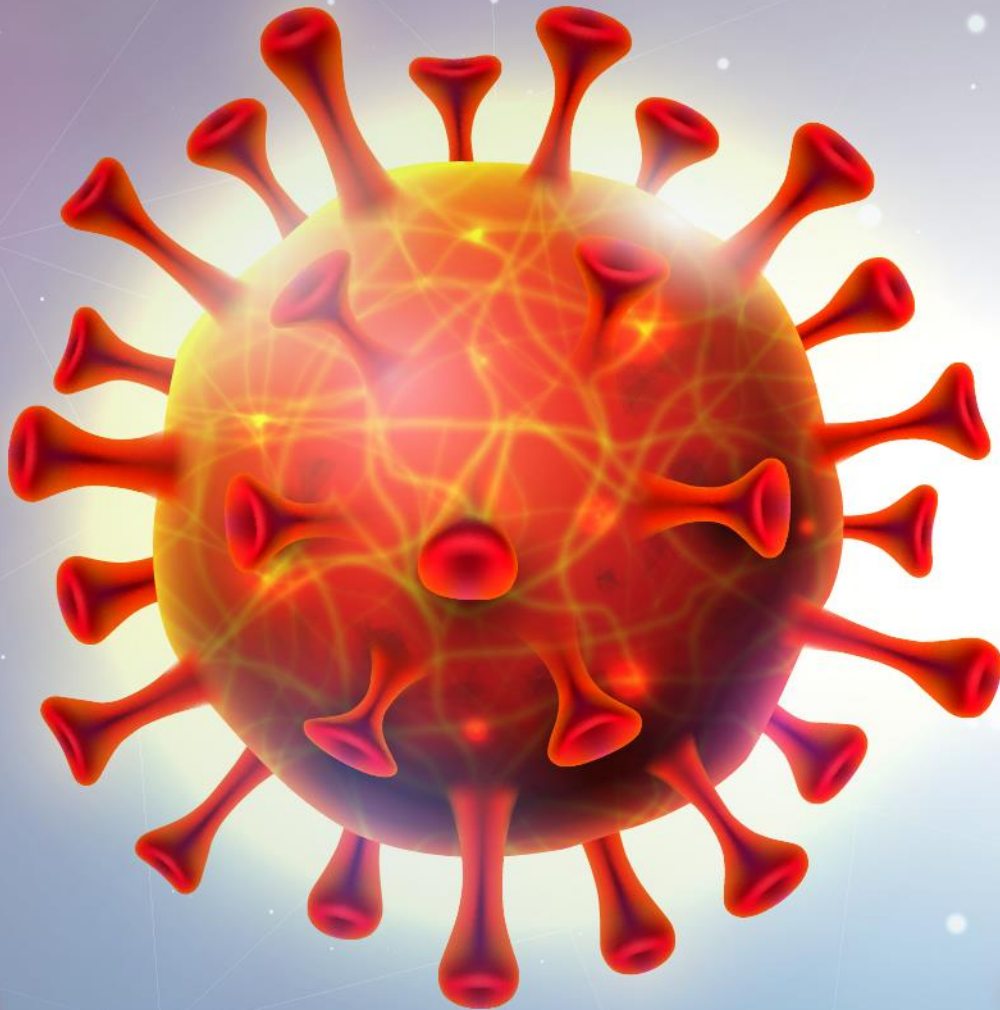
# Quanto às repercussões futuras

A **palavra de ordem**, mencionada por quase 80% dos entrevistados, é **reinvenção**! Isso nos indica a aceitação de uma necessidade de mudança, o que acreditamos ser bastante positivo.

**Novos comportamentos exigem novas ideias e sinalizam novas oportunidades.**

**Na sua opinião, qual contribuição o momento atual deixará para as empresas em 2020?**





# CORONAVIRUS

COVID-19

**Este estudo não termina aqui, é apenas o começo.  
Aguarde, pois em breve compartilharemos mais  
informações, para construirmos juntos esses novos  
tempos.**

[skdainformacao.com.br](http://skdainformacao.com.br)

11 4323-0599